



EXPLORA LA FE

ALPHA *en el* 
COLEGI 

TE DAMOS LA BIENVENIDA A ALPHA EN EL COLEGIO

El colegio/escuela es una etapa fundamental en la vida de cada persona,

es en este espacio donde muchas de nuestras perspectivas, conceptos y formas de actuar son moldeadas; parte de lo que somos hoy es por lo que aprendimos en esta etapa de la vida.

Por qué lo hacemos

estamos muy interesados en poder sembrar la palabra de Dios en la siguiente generación y que ellos puedan tener un encuentro con Jesús a través de nuestras instituciones educativas. Creemos que el colegio/escuela es un lugar ideal para poder transmitir el mensaje de Jesús.



Nuestra misión

En Alpha somos conscientes de los **retos y desafíos actuales** y es por eso que nos dedicamos a equipar a cientos de iglesias, colegios y organizaciones al rededor del mundo para que puedan **crear un espacio** donde los adolescentes, y otros miembros de la comunidad educativa puedan **explorar la fe** de una forma única autentica y sin presiones.



¿QUÉ ES ALPHA EN EL COLEGIO?

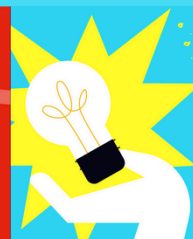
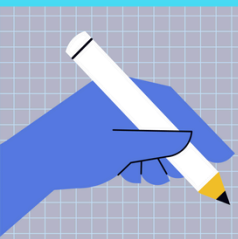
HERRAMIENTA

Alpha es una serie de **sesiones interactivas** que exploran las bases de la fe Cristiana. Es una herramienta que puede ser utilizada con mucha eficacia en nuestras escuelas y colegios, que nos sirve para **presentar a Jesús a los adolescentes**, especialmente a aquellos que no han tenido una experiencia de fe o están alejados de ella.

OPORTUNIDAD

Es una oportunidad para que cualquier adolescente que haga parte de nuestras instituciones pueda **explorar** libremente sus **preguntas acerca de la vida, la fe y Dios**. Las sesiones son interactivas e incluyen comida, una breve charla (con videos gratuitos) que examina un aspecto distinto de la fe, y conversación en grupos pequeños.

El curso Alpha puede ser organizado y dirigido por maestros y/o estudiantes. Hemos escuchado testimonios de diferentes instituciones educativas que utilizan Alpha dentro de su plan pastoral, y la reconocen como una **herramienta efectiva**, providencial, renovada y comunitaria, así que los invitamos a que puedan conocer y probar Alpha.



¿POR QUÉ ALPHA EN EL COLEGIO?

LA ETAPA

Porque el colegio es un lugar en donde nuestros adolescentes están **abiertos a aprender y a escuchar**, en esta etapa de sus vidas están desarrollando su pensamiento crítico, definiendo quiénes son y en qué creen. Alpha en el Colegio es un espacio ideal para que podamos escucharlos y acompañarlos en un proceso donde los llevemos a **hacerse preguntas importantes sobre la vida, la fe y el propósito** y que en ese camino puedan conocer a Jesús, de una forma abierta y honesta.



APERTURA

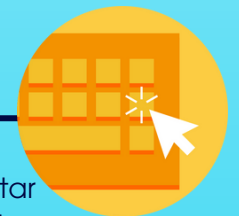
En una investigación que desarrollamos junto a **Barna** y otras entidades religiosas, encontramos que **casi el 20% de los adolescentes de América Latina conocieron de la Biblia a través de un docente**, esto nos habla del potencial que tenemos dentro de nuestras instituciones para poder hablar y enseñar acerca de Jesús y poder transmitir el mensaje que es capaz de transformar vidas, independiente del contexto o realidad que esté viviendo cada persona.



MOMENTO

Pero también somos conscientes que los tiempos y los métodos de presentar a Jesús han cambiado y que debemos buscar nuevas maneras de poderlo hacer, por eso creemos que Alpha puede ser una muy buena herramienta para usar en nuestras instituciones.

Con Alpha puedes crear el espacio ideal para escucharlos, llevarlos a que se hagan las preguntas importantes sobre la vida y que en ese camino puedan conocer a Jesús, de una forma abierta y honesta.



BENEFICIOS

DE USAR ALPHA EN EL COLEGIO

Alpha ayuda a que los estudiantes **exploren la fe** de un modo **real y relacional**, profundizando la comprensión del cristianismo como una fe vivida y creando espacios para la reflexión y el diálogo. Actualmente, Alpha se utiliza en numerosas instituciones educativas. Los temas que aborda favorecen el desarrollo integral de los estudiantes en distintas áreas:



PERSONAL

- **Desarrollo personal:** fomenta la autorreflexión, los valores y la responsabilidad personal.
- **Resiliencia y bienestar:** invita a descubrir el propósito, la identidad y los valores personales a la luz del cristianismo.

RELACIONAL

- **Relaciones saludables:** aborda el amor, el perdón, la amabilidad y la reconciliación desde una mirada cristiana.
- **Desarrollo social:** promueve el diálogo respetuoso y el pensamiento crítico frente a distintas visiones del mundo.

Las sesiones de Alpha también ayudan a que las instituciones:

ESPIRITUAL

- **Desarrollo espiritual:** Anima a explorar preguntas sobre la fe, el sentido y la identidad.
- **Creación de espacios:** se promueven espacios donde los estudiantes pueden encontrarse con Dios y profundizar en su relación con Él.

CULTURAL

- **Desarrollo moral:** impulsa el debate sobre dilemas éticos, justicia y responsabilidad desde una perspectiva cristiana.
- **Desarrollo cultural:** examina el rol del cristianismo en la historia, los valores y la sociedad contemporánea.

- Promuevan la comprensión y la **tolerancia** frente a diversas perspectivas.
- Fomenten el **pensamiento crítico** sobre creencia e identidad.

TESTIMONIO

DE ALPHA EN EL COLEGIO



En el **Instituto San Pedro Apóstol de CABA** probaron Alpha con los estudiantes de 2 año de secundaria y los resultados fueron muy positivos.

Es una buena propuesta como primer acercamiento a orar y charlar más distendido sobre Jesús.

En nuestro caso el **Día Alpha** se convirtió en uno de los mejores campamentos porque como la propuesta nos desafiaba espiritualmente nosotros también intentamos desafiarlos en lo lúdico lo cual lo hace un Campamento distinto.

Los videos son de gran ayuda para entender el tema.

En el momento de la oración al Espíritu Santo tanto los chicos como los anfitriones disfrutaban del momento y se logra un clima especial.

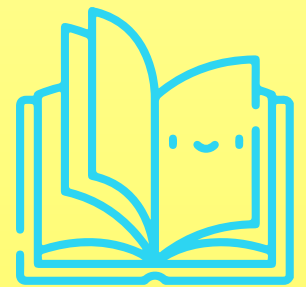
En varios casos es la experiencia de Alpha lo que los anima a ser instrumento de Dios para otros en los próximos años.



¿CÓMO

IMPLEMENTAR ALPHA EN EL COLEGIO?

Puedes implementar tu curso Alpha para estudiantes en tu institución educativa de dos maneras:



EN CLASES

Puedes **incorporar el curso Alpha dentro del plan académico** de tu colegio. Muchas instituciones ya cuentan con espacios como **Religión, Educación Cristiana, Ética y Valores** (o el nombre que tenga en tu contexto), y Alpha puede desarrollarse perfectamente durante esas clases.

Otra opción es usar Alpha en una clase de **idioma secundario**, ya que los recursos **están disponibles en varios idiomas**. Así, los estudiantes pueden practicar la lengua mientras exploran las grandes preguntas sobre la vida, la fe y el propósito.

En este formato, **todos los estudiantes vivirían el curso Alpha como parte de su plan de estudios**, la participación no sería voluntaria, lo que presenta **oportunidades y desafíos distintos** a los de un curso Alpha tradicional.

A continuación, encontrarás algunos consejos para implementar esta opción:

TIPS

ENTORNO:

En aulas con estudiantes en filas se puede dificultar el diálogo. Intenta organizar el espacio en círculos.

OPCIÓN DE NO PARTICIPAR:

Si bien queremos que todos tengan esta experiencia, provee opciones para aquellos estudiantes que genuinamente no quieran participar.

RESPETA LÍMITES:

Hay contenidos que pueden ser sensibles (Ej: enseñanzas sobre el Espíritu Santo) estos deben abordarse con respeto y sin coerción.

ROMPEHIELOS:

Inicia con dinámicas cortas para que se sientan cómodos y más abiertos.

INVOLUCRA A OTROS:

Involucra a una iglesia local o líder juvenil como anfitrión para aportar perspectiva de fe y abordar temas sensibles.



¿CÓMO

IMPLEMENTAR ALPHA EN EL COLEGIO?

Puedes implementar tu curso Alpha para estudiantes en tu institución educativa de dos maneras:



FUERA DE CLASE

El curso Alpha se puede implementar fuera del tiempo de clases. Para esta opción, los estudiantes asisten de forma **voluntaria** al curso Alpha ya que no hace parte de su plan de estudio o formación escolar.

ALMUERZO/BREAK/RECREO:

Puedes realizar el curso en los espacios libres durante la jornada escolar. Por lo general, el tiempo es limitado, así que pueden compartir la comida al mismo tiempo que ven el video. Enfócate en la conexión y las conversaciones más que en lograr ver todo el contenido. Si es necesario, puedes dividir una sesión en dos semanas.

DESPUÉS DE CLASES:

Después de las clases tienes la oportunidad de hacer la sesión completa sin prisa. Puedes incluir todos los elementos de una sesión de Alpha y crear un ambiente más relajado para tus estudiantes.

TIPS

EVENTO DE LANZAMIENTO:

Haz una fiesta de lanzamiento u ofrece una sesión de prueba, donde puedas invitar a los estudiantes y explicar de que se trata y cómo funciona la participación en el curso Alpha.

DIVERSIÓN:

Piensa en dinámicas, rompehielos o juegos que sean fáciles de implementar con el tiempo y el espacio que dispones para la sesión.

COMIDA:

Puedes ofrecer el almuerzo completo, un postre o un refrigerio. utiliza este tiempo para generar conexiones entre los estudiantes.

ENTORNO:

Busca el lugar ideal, procura organizarlo todo antes de que lleguen los estudiantes. Si no cuentas con un espacio muy grande para tener todos los grupos pequeños, ve la posibilidad de dividirlos en diferentes aulas.



¿CUÁNTO DURA ALPHA EN EL COLEGIO?



10 EPISODIOS



8 SEMANAS

El curso completo de Alpha Ados: La Serie consta de **10 episodios**, los cuales pueden correrse en **8 semanas** más un retiro o convivencia el cual denominamos **Día Alpha**.



CONEXIÓN



CONTENIDO



CONVERSACIÓN

Cada sesión puede durar entre 45 minutos a 1 hora 30 minutos, según la disponibilidad de tiempo que tengas para este espacio. En cada sesión se tiene un tiempo de **conexión** a través de la comida y la diversión, un tiempo de **contenido**, donde vemos el video de la sesión y un tiempo de **conversación** en grupos pequeños.



DÍA ALPHA

El Día Alpha está pensado para realizarlo a la mitad del curso y es un espacio para poder retirarnos y alejarnos del ruido del día a día, en donde podemos reflexionar, divertirnos y tener un encuentro con el Espíritu Santo.

¿QUÉ TEMAS

TRATA ALPHA ADOS: LA SERIE?



Alpha Ados: La Serie



1 Bienvenidos a la Conversación



2 ¿Jesús es...?



3 ¿Cómo es el amor verdadero?



4 ¿Por qué querría tener una relación con Dios?



5 ¿Cómo es una relación con Dios?



6 *¿Quién es el Espíritu Santo?*



7 *¿Cómo puedo ser lleno del Espíritu Santo?*



8 ¿Cómo nos ayuda Dios a vencer el mal?



9 ¿Dios sana en la actualidad?



10 ¿Qué sigue después? (el final)

*Las sesiones 6 y 7 se dan juntas en el Día Alpha

ALPHA
ADOS
LA SERIE

LLEVANDO ALPHA AL COLEGIO

TIPS

IDENTIFICA CONTACTOS CLAVE:

Presenta el proyecto a los directivos o contactos clave del Colegio. (Utiliza la carta de autorización Alpha si es necesario)

SÉ SENSIBLE A LA CULTURA ESCOLAR:

Entiende los valores de la escuela y ajusta tu enfoque a su clima y preocupaciones. Asegúrate de que las personas voluntarias comprendan esa cultura y adapten su lenguaje, contexto y enfoque.

MUESTRA LOS BENEFICIOS:

Enfatiza los impactos positivos de Alpha Ados, como promover el bienestar y ofrecer un espacio para explorar las grandes preguntas de la vida.

RECONOCÉ INQUIETUDES:

Aborda objeciones asegurando que Alpha Ados es voluntario y respetuoso de todas las creencias.

APOYO CONTINUO:

El equipo de Alpha esta disponible para brindar todo el apoyo y capacitación que sea necesario para implementar Alpha en tu institución.



CÓMO INVITAR

Descarga en la plataforma MiAlpha todo el contenido promocional que tenemos diseñado especialmente para Alpha en el Colegio

INVITACIONES ENTRE PARES:

Anima a los estudiantes a invitar a sus amistades a Alpha Ados

ACTO ESCOLAR/ASAMBLEA:

Solicita un espacio y presenta y promociona Alpha Ados en una asamblea

PROGRAMAS DE SEGUIMIENTO:

Usá Alpha Ados como continuación de otros programas en los que ya participen los estudiantes

POSTERS:

Coloca afiches por la escuela para generar visibilidad



PASO A PASO

IMPLEMENTA ALPHA EN EL COLEGIO

1. PRESENTA ALPHA:

Presenta el proyecto a los directivos o contactos clave del Colegio.
(Utiliza la carta de autorización Alpha si es necesario)

2. ARMA UN EQUIPO Y ENTRENENSE:

Participa de un entrenamiento junto a tu equipo para aprender cómo utilizar la herramienta de Alpha.
Puede darse un certificado de entrenamiento de ser necesario

3. PLANIFICA:

Planifica tu curso Alpha Ados: Empieza por la Oración. Registra tu curso en Mi Alpha para acceder a todo el material. Define la fecha y lugar de inicio. Prepárate para el Día Alpha.

4. INVITA:

Difusión e invitación. ¿Cómo se va a invitar a los adolescentes? todos los recursos promocionales que tenemos en MiAlpha como la Tarjeta 11:02, y los pack de invitación .

5. INICIA:

Implementa el curso Alpha para Adolescentes. Mantente en contacto con nuestro equipo, te acompañaremos aclarando cualquier duda.

6. DESPUÉS DE ALPHA:

Después de Alpha: ten un plan de seguimiento para tus estudiantes. Puedes conectarlos con una iglesia local, o incluso iniciar un grupo de adolescentes en tu colegio.



CONOCE MÁS

DE ALPHA EN EL COLEGIO

¡Conéctate con nuestro equipo! Agenda una videollamada para resolver todas tus dudas o participa en uno de nuestros entrenamientos para conocer más sobre cómo puedes implementar Alpha en el Colegio.

alphaenelcolegio.org



Escríbenos por Whatsapp
+5491171085732

ALPHA *en el*
COLEGI



CARTA A DIRECTIVOS

Fecha: (En la cual se presentará la carta)

Estimado Sr./Sra. (Nombre de la directiva de la institución)

Mi nombre es (Nombre del líder del grupo) y estoy en el grado (Grado del líder del grupo). Me permito comunicarme con usted, porque me gustaría pedirle permiso para iniciar un curso Alpha para adolescentes en las instalaciones del colegio/escuela. Si es posible, me gustaría iniciarlo en el espacio de _____ (Ejemplo: Almuerzo, Recreo, Después de clase).

Alpha es una serie de sesiones interactivas que explora el significado de la vida y responde algunas de las preguntas más comunes que los adolescentes pueden tener acerca de la fe en Jesús. Alpha Ados: La serie tiene una duración de 10 episodios, los cuales fueron diseñados para adolescentes de 13 a 18 años y busca involucrarlos en conversaciones sobre la fe, la vida y Dios.

Creo que Alpha tendrá un impacto positivo en nuestro alumnado y nuestra comunidad, además de permitirnos a mí y a mis compañeros desarrollar nuestras habilidades de liderazgo.

Todas las preguntas y puntos de vista religiosos son bienvenidos sin esperar que los estudiantes estén de acuerdo. Hay muy pocos lugares donde los estudiantes puedan hablar sobre sus creencias religiosas de manera abierta y respetuosa, y Alpha ofrece este foro seguro e interactivo.

He pasado por Alpha antes y puedo decirles que ha tenido un impacto positivo en mi vida. Como adolescente, creo que mis compañeros y yo estamos buscando significado y propósito. Durante este tiempo de nuestras vidas enfrentamos mucha adversidad. Esta serie de videos puede ayudar a los estudiantes que luchan con problemas difíciles como el acoso, el abuso de sustancias y la depresión. Alpha nos ayudará como estudiantes a crear un sentido de comunidad y pertenencia. Estamos muy emocionados de ver que este grupo realmente haga un cambio positivo en nuestro alumnado. En el futuro, nos gustaría ver a los miembros de este grupo involucrados en iniciativas organizadas por parte del colegio, que busquen hacer la diferencia y ayudar a la comunidad.

Si desea obtener más información, puede visitar la web, alphaados.org o hágame cualquier pregunta o inquietud que pueda tener.

Cordialmente,

Firma

Nombre del líder del grupo